



**Autoclaves HSG de taille moyenne à pré et post vide**



**Gamme économique**

# Autoclaves pour centres médicaux

## Performances de qualité hospitalière pour salles d'opérations ou grandes cliniques

La gamme d'autoclaves HSG propose des modèles de 85 et 160 litres, idéaux pour les centres médicaux et les grandes cliniques. Les autoclaves HSG offrent une stérilisation de qualité hospitalière et une capacité de charge moyenne pour un prix très abordable, en phase avec les normes internationales les plus strictes.

Entreprise à actionnariat familial, Tuttnauer fabrique depuis plus de 90 ans des équipements de stérilisation bénéficiant d'une réputation de qualité, de hautes performances, de fonctionnalités sophistiquées et de satisfaction des attentes des clients. Plus de 350 000 sites d'autoclavage du monde entier font confiance aux produits Tuttnauer de stérilisation et de contrôle des infections.



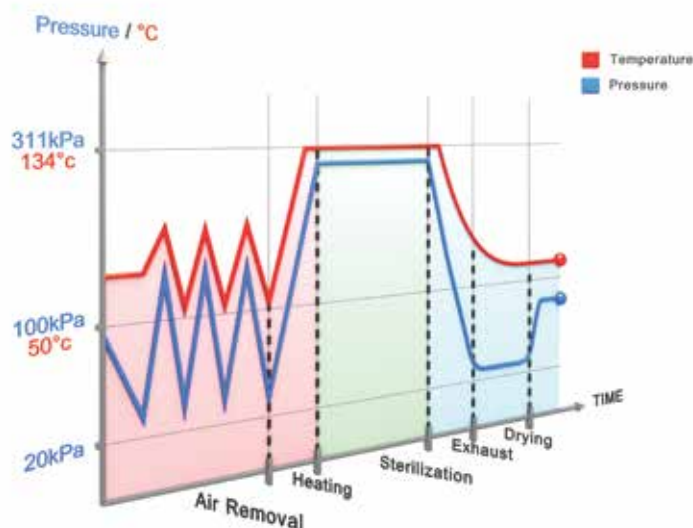
► **COMPACT**

► **ÉCOLOGIQUE**

► **PLUG & PLAY**

► **FACILE À DÉPLACER - FACILE À INSTALLER**

► **PRIX RENTABLE**



### Performances de pré et post-vide

Une pompe à vide intégrée assure des performances de pré et post vide de classe B grâce aux prévides fractionnés afin d'éliminer les poches d'air de tous les types de charge et de maximiser la pénétration efficace de la vapeur au cœur de la charge intégrale. Après la phase de stérilisation, la pompe à vide sert au séchage par post-vide.



## COMPACT

**Design étroit** - compatible avec les passages de porte standard

**Encombrement minimal** - autoclave de grande capacité mais peu exigeant en espace



## ÉCOLOGIQUE

**Système d'économie d'eau** - consommation de seulement 5 litres d'eau par jour (option - modèle WS)

**Mode veille** - l'utilisateur peut définir le délai après lequel le stérilisateur passe en mode de consommation minimum d'énergie

**Cycle heures creuses** - vous pouvez utiliser votre stérilisateur lorsque les tarifs d'électricité sont bas, comme après les heures de bureau, en paramétrant un délai de mise en route



## PLUG & PLAY

**Mode indépendant** - inutile de connecter l'autoclave aux alimentations du bâtiment d'eau distillée, d'eau courante et de purge (en option - modèle WS)



## FACILE À DÉPLACER - FACILE À INSTALLER

**Mobilité** - vous déplacez facilement l'autoclave à un autre endroit grâce aux roulettes encastrées

**Installation aisée** - connexion aux alimentations par une tuyauterie flexible

**Agencement au sol ajustable** - grâce à la mobilité et l'installation facile, les centres médicaux ajustent aisément leur agencement au sol



## PRIX RENTABLE

**Design de la chambre efficient** - la chambre arrondie permet un prix économique mais sans compromettre les performances de stérilisation



## Mini CSSD pour salle d'opération



(A) Appareil de lavage et de désinfection, (B) 5075HSG, (C) 3870HSG, (D) Table d'emballage de centre stérile, (E) Scelleuse

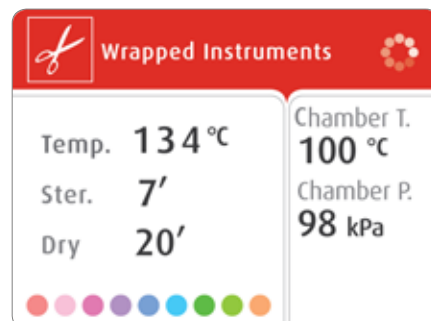
## Système de commande innovant



### Affichage multicolore dynamique

Un écran LCD multicolore brillant facilite la lecture, même à distance.

- La roue tourne pour indiquer que le cycle est actif
- Le temps restant durant les phases de remplissage d'eau, de stérilisation et de séchage est mis à jour en temps réel
- Interface multilingue (26 langues)



### Données numériques sur votre PC

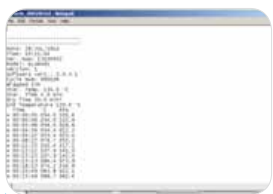
Enregistrez les fichiers de données de cycle sur votre PC sans logiciel additionnel ni matériel spécialisé.



Connectez une clé USB



Sélectionnez "Exporter historique"



Affichez les données de cycle sur votre PC



Connectez la clé USB sur votre PC

Imprimante intégrée qui reprend l'historique de chaque cycle

## Logiciel R.PC.R

Enregistrement automatique des informations de cycle sur votre PC

Un reporting fiable

- Enregistrement automatique des données de cycle sur un PC de votre réseau
- Accès pratique à des graphiques et tables
- Rapports PDF faciles à générer
- Classement des impressions inutile donc gain de temps

Contrôle permanent grâce à la télésurveillance en temps réel

- Consultez l'écran de l'autoclave en temps réel sur votre PC
- Surveillez l'ensemble des activités de 8 autoclaves

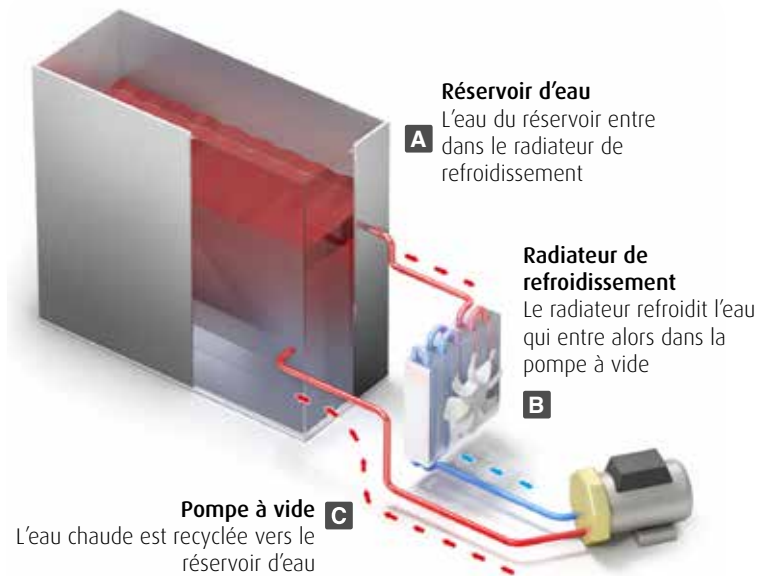
Le logiciel R.PC.R est optionnel.



Avec le R.PC.R, vous consultez : Graphiques des données de cycle, données de cycle numériques, impressions de cycle, table de valeurs mesurées et table des paramètres.

## Système d'économie d'eau

Des économies énormes d'eau sont assurées grâce au système de recyclage de l'eau hautement efficace (modèle HSG-WS) qui consomme seulement 5 litres d'eau courante par jour. Proposé en option.



## Caractéristiques de connexion d'alimentations

### Dépendant des alimentations

Le HSG peut être utilisé comme un stérilisateur fixe, raccordé aux alimentations du bâtiment d'eau distillée, d'eau courante, de purge et d'électricité.

### Indépendant des alimentations

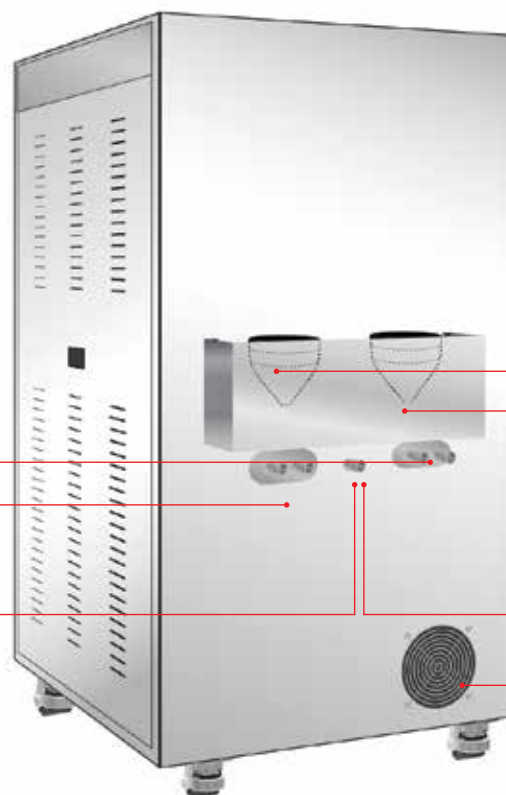
Le HSG-WS offre de série une option "Plug and Play" pour l'utiliser uniquement avec une connexion électrique. Grâce à ce mode, inutile de connecter l'autoclave aux alimentations du bâtiment d'eau distillée, d'eau courante et de purge. Cette option offre également la possibilité de se raccorder aux alimentations.

### Dépendant des alimentations

- Connexion à l'alimentation en eau courante
- Connexion à l'alimentation en eau déminéralisée
- Radiateur du système d'économie d'eau

### Indépendant des alimentations

- Entonnoir de réservoir d'eau courante
- Entonnoir de réservoir d'eau déminéralisée
- Connexion pour évacuation manuelle
- Robinet de purge manuelle



(Arrière de l'autoclave)

## Sécurité et fiabilité

- Un dispositif de double verrouillage de sécurité empêche la porte de s'ouvrir quand la chambre est sous pression
- Un contacteur de blocage de commande empêche le lancement d'un cycle si la porte n'est pas correctement verrouillée
- Un système de contrôle empêche la porte de s'ouvrir quand la pression et la température sont élevées



## 3870HSG - Chambre de 85 litres

Le 3870 HSG est un autoclave de Classe B de qualité hospitalière pour les grandes cliniques médicales et dentaires et les salles d'opération. Conçu comme un stérilisateur de cycle rapide, mobile, exploitable H24 et pouvant fonctionner indépendamment des alimentations du bâtiment.

- Verrouillage automatique de la porte
- Générateur de vapeur intégré puissant
- Chambre et plateaux inox 316L



Dimensions du 3870HSG



\* Les caractéristiques précédentes concernent aussi l'option économie d'eau (HSG-WS)

### Caractéristiques techniques

Modèle	Chambre Dim $\varnothing$ x L (mm)	Chambre Vol. (Litres)	Nbre. de Plateaux	Dimensions des plateaux L x H x P (mm)	Dimensions totales L x H x P (mm)	Autoclave Poids (kg)
<b>3870 HSG</b>	384 x 758	85L	2	Petit: 286 x 25 x 675 Grand: 350 x 25 x 675	720 x 1365 x 1180	180 kg
<b>5075 HSG</b>	500 x 750	160L	2	Petit: 310 x 21 x 698 Grand: 471 x 21 x 698	857 x 1660 x 1286	366 kg

## 5075HSG - Chambre de 160 litres

Le 5075HSG est un autoclave à pré et post vide mobile, autonome et intégrant toutes les fonctions. L'autoclave 5075HSG intègre de nombreuses années d'expertise de la technologie de stérilisation industrielle qui en font un modèle de qualité hospitalière idéal. Le 5075HSG est habituellement utilisé pour les cycles rapides dans les petits hôpitaux, centres médicaux et autres installations de soins de santé de taille moyenne, nécessitant une capacité de charge substantielle.

- Verrouillage manuel de porte • Générateur de vapeur intégré puissant • Chambre et plateaux en inox 316L

Dimensions du 5075HSG



### Programmes de cycle de stérilisation

Les autoclaves HSG incluent 5 programmes fixes de stérilisation, 2 programmes de test et 22 programmes de stérilisation personnalisables.

Programme	Type de charge	Temp. (°C)	Stérilisation Durée (min)	Durée de séchage (min)	Durée totale sans séchage (min) *	
					3870HSG	5075 HSG
Déballés 134	Instruments non-emballés déballés	134	4	1	31	24
Emballés 134	Instruments emballés	134	7	20	34	37
Déballés 121	Instruments délicats non emballés	121	20	0	33	36
Emballés 121	Instruments fragiles emballés	121	20	20	46	50
Prion 134	Prion	134	18	20	45	50
Test de vide	Aucune charge	-	-	-	24	31
Test de Bowie & Dick	PCD	134	3.5	2	12	21

Les durées de cycle correspondent à : charge 5kg pour 3870HSG, 8kg pour 5075HSG et sans inclure le séchage. Durée de cycle pour une chambre chaude. Les temps de cycle partent du principe que la chambre est chaude et peuvent changer selon l'importance de la charge. Le programme test de Bowie & Dick est aussi adapté aux appareils de test Helix. Le Test de vide s'assure que la chambre sous vide ne fuit pas.

## Conforme avec les directives et normes internationales les plus strictes

### Normes de qualité

- ISO 9001:2008 - Systèmes de management de la qualité
- EN ISO 13485:2012 - Système de management de la qualité – Dispositifs médicaux
- Conformité avec 21 CFR partie 820 & partie 11

### Directives

- DDM 93/42/CEE amendée dans Directive 2007/47/CEE
- DEP 97/23/CE - Directive Équipements sous pression
- 2002/96/CE DEEE et 2002/95/EC RoHS

### Normes techniques

- EN 285: 2006+A2: 2009 Grand stérilisateur à vapeur
- EN 13060: 2004+A2: 2010 - Petit stérilisateur à vapeur
- EN 61010-1: 2010 Règles de sécurité pour appareils électriques de mesurage et de laboratoire
- EN 61326-1: 2006 Équipement électriques - Exigences relatives à la CEM
- EN 61010-2-40: 2005 Règles de sécurité pour stérilisateurs utilisés pour traiter le matériel médical
- EN 17665-1: 2006 Stérilisation des produits de santé - Chaleur humide
- ANSI \ AAMI – ST 8: 2008 Stérilisateurs à vapeur hospitaliers
- ANSI \ AAMI – ST55: 2010 Stérilisateurs à vapeur de table
- Code ASME section I et section VIII. Div.I

### Caractéristiques électriques

Modèle	Tension (Volts) / Fréquence (Hz)	Puissance (kW)
3870HSG – D 3870HSG – WS 5075HSG – WS	Triph, 208/230/400/440/480 Volts Mono, 230 Volts (bornier obligatoire - option) 50/60 Hz	9 kW
5075HSG – D	Triph, 208/230/400/440/480 Volts Mono, 230 Volts (bornier obligatoire - option) 50/60 Hz	18 kW

## Vos partenaires en stérilisation et contrôle des infections

Depuis plus de 90 ans, les produits Tuttnauer de stérilisation et de prévention des risques infectieux ont obtenu la confiance des hôpitaux, universités, instituts de recherche, cliniques et laboratoires du monde entier. En fournissant une gamme de produits de haute qualité dans plus de 140 pays, Tuttnauer a acquis une notoriété mondiale en tant que leader dans le domaine de la stérilisation et de la prévention des risques infectieux.



Pour en savoir plus par nos experts  
consultez notre blog [www.tuttnauer.com/blog](http://www.tuttnauer.com/blog)



### Gamme économique

Ventes et marketing internationaux  
E-mail : [info@tuttnauer-hq.com](mailto:info@tuttnauer-hq.com)  
[www.tuttnauer.com](http://www.tuttnauer.com)

Tuttnauer Europe b.v.  
Hoeksteen 11, 4815 PR  
P.O.B. 7191, 4800 GD Breda  
Pays-Bas  
Tél. +31 (0) 765 423 510,  
Fax : +31 (0) 765 423 540  
E-mail : [info@tuttnauer.nl](mailto:info@tuttnauer.nl)

Tuttnauer USA Co.  
25 Power Drive,  
Hauppauge, NY 11788  
Tel: +800 624 5836, +631 737 4850 Fax: +631 737 0720  
E-mail: [info@tuttnauer.com](mailto:info@tuttnauer.com)

  
**Tuttnauer**  
Your Sterilization & Infection Control Partners

Distribué par: